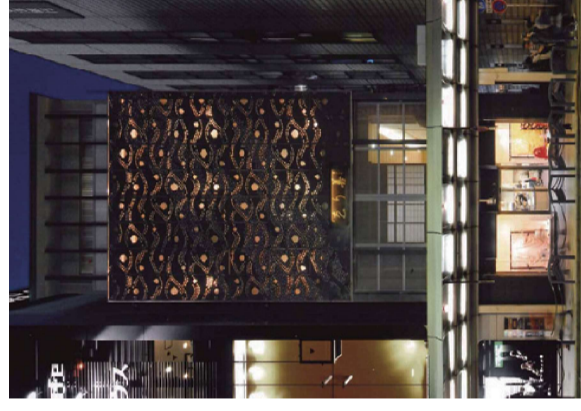




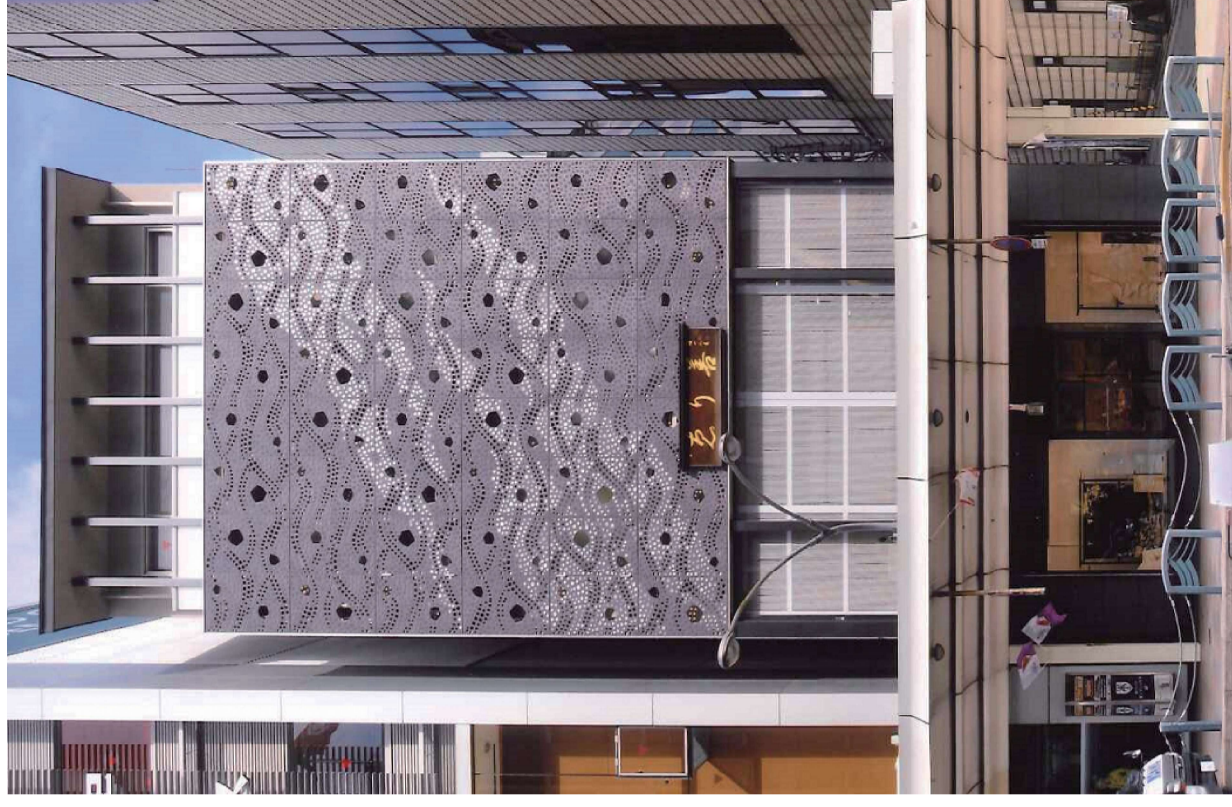
南禅寺の家

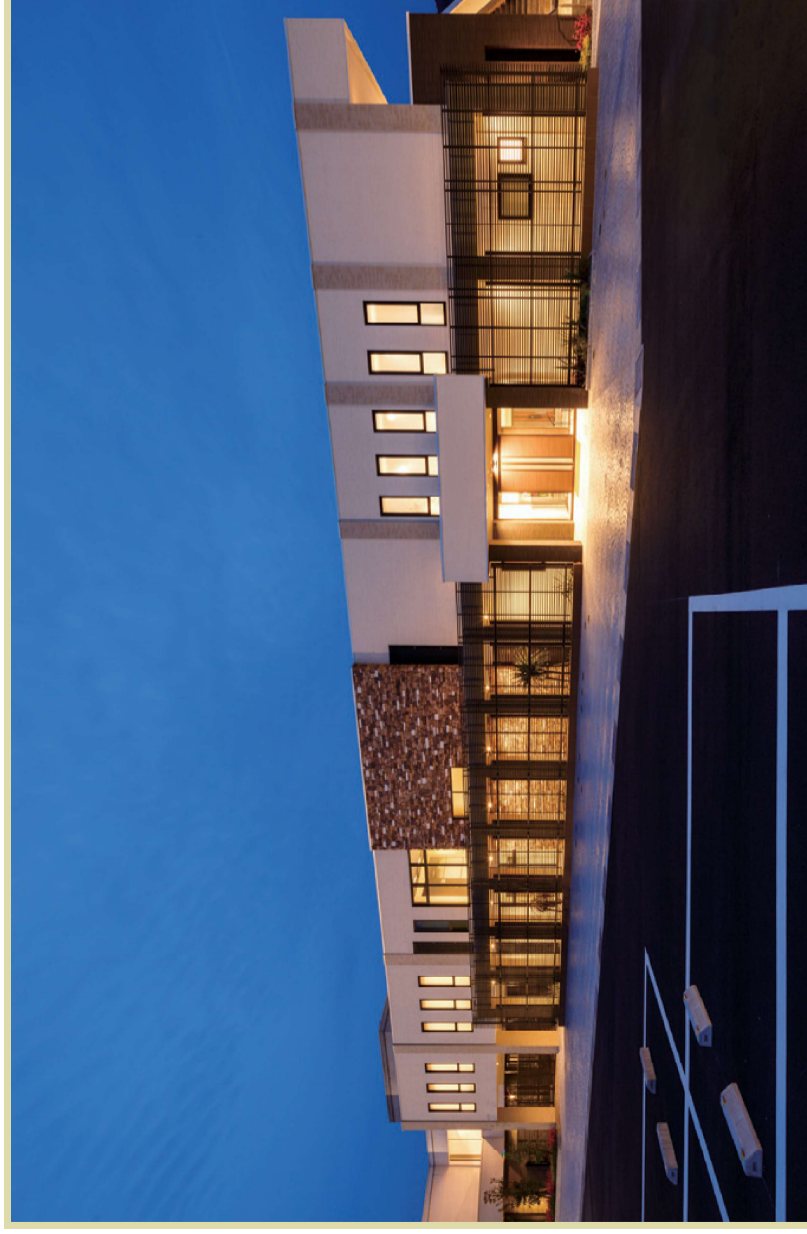
構造規模 / 木造 2F



えり善本店

構造規模 / S造 5F





京都市南区社屋 A  
所在地 / 京都市南区  
構造規模 / S造 4F



山口結婚式場  
所在地 / 山口県山口市  
構造規模 / S造 2F





園舎建て替えにあたり、京都府木のまちづくり推進事業や京都府及び京都市からの施設整備補助を積極的に活用する事で建築主である法人の負担が少なくなるよう配慮した。また、第一種低層住居専用地域という厳しい敷地条件のなかでも3階建てとすることで、認定こども園として必要な広さを確保し、園児が健やかに生活できる環境を整えた。

認定こども園  
ふたば幼稚園  
所在地 / 京都市左京区  
構造規模 / RC造 3F



西蔵寺

所在地 / 京都市南区  
構造規模 / 木造 2F



寺の建設においてCM及びVEを導入し、当初の建設費の4割程度コスト削減を実現した。主に大工の選定については、相談役の故 安井清さんにお願しいし、材料持ちで河内から名工をよんでいた。だき良い建物が出来上がりました。





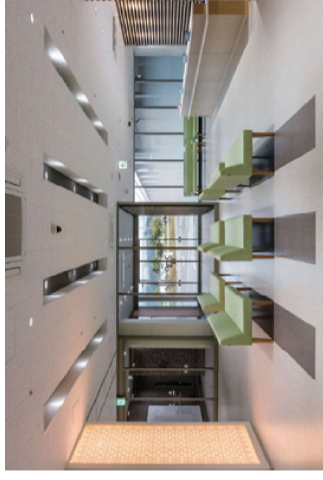
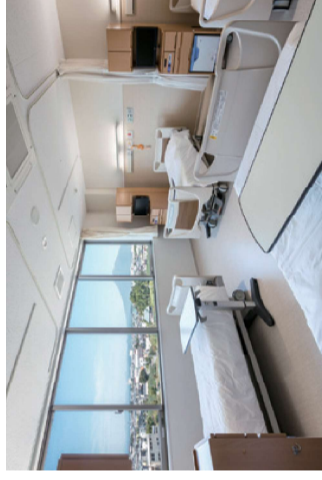
日蓮宗 京都八本山の一つ「具足山立本寺」の境内にある介護付有料老人ホーム(全室個室75室)です。京都市有形指定文化財に指定されている本堂や鐘楼・山門等の側に建ち、春の桜をはじめ四季折々の花と緑を楽しむ事が出来ます。近くには総合病院や商店街もあり、安心してくらす老人ホームです。株式会社 チャーム・ケア・コーポレーション様の全国で40番目、京都府下では6番目のホームとして竣工しました。



チャームスイート  
京都立本寺  
所在地 / 京都市上京区  
構造規模 / RC造 5F

津軽保健生活協同組合 健生病院

所在地 / 青森県弘前市  
構造規模 / S造 5F



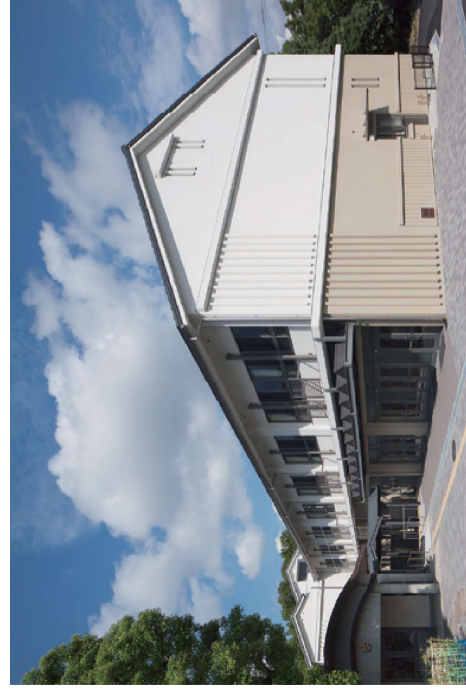
敷地は、青森県西部の弘前市の中心部からほど近い運動公園に隣接した場所である。新病院の設計にあたっては、救急医療、リハビリ機能、在宅復帰の支援機能(地域包括ケア病棟)、がん医療(緩和ケア病棟)、在宅医療などの医療機能の充実を図った。インテリア、サインデザインには、津軽の伝統工芸である「ござん」を用い、地域の風土を建物に織り込み、親しみやすく明るくあたたかみのあるデザインとなるように配慮した。





向日市立向陽小学校  
北校舎改築工事

所在地 / 京都市向日市  
構造規模 / RC造 2F



向日神社参道に隣接し、閑静な住宅街、緑豊かな地域にある。  
風致地区内であり、長岡宮の第1次内裏の関連施設とみられる掘立柱跡の出土、見学会の催し等々、基本計画から掘立柱跡を保存したままでの実施設計及び工事監理等に足抽4年の歳月を要しました。環境・風景に相応しいデザインを目指し、省エネ対策としてソーラー発電の採用、中水利用計画も取入れました。生徒たちの郷土愛を育み楽しく学べる学舎となるよう願っております。



下鳥羽保育園改築工事  
所在地 / 京都市伏見区  
構造規模 / S造 2F



園舎は鉄骨造2階建て、L形の平面形状となっており、定員240人の園児の受け入れが可能な保育園となっております。基本構想から実施設計、工事竣工までの約4年間、園の関係者様とコミュニケーションを取りながら試行錯誤のうえ完成した建物です。





一戸30㎡、全11戸+1店舗のマンション。敷地は小さく、小規模ゆえ、ゆとりはなくより合理的なプランが求められ、当然、共用部は階段と廊下だけで広くない。そのうえ景観条例により、屋根をかけるか屋上緑化のどちらかを迫られ、住戸空間を守るため屋上緑化を選択した。階段の写真でトップライト越しに見えるのは植物の状態を観る為に設置したミラーである。各住戸は2人でも住める住設備が整えてある。家賃設定はワンルームとしては少し高額となるが竣工以来満室が続いている。



共同住宅  
所在地 / 京都市  
構造規模 / RC造 3F

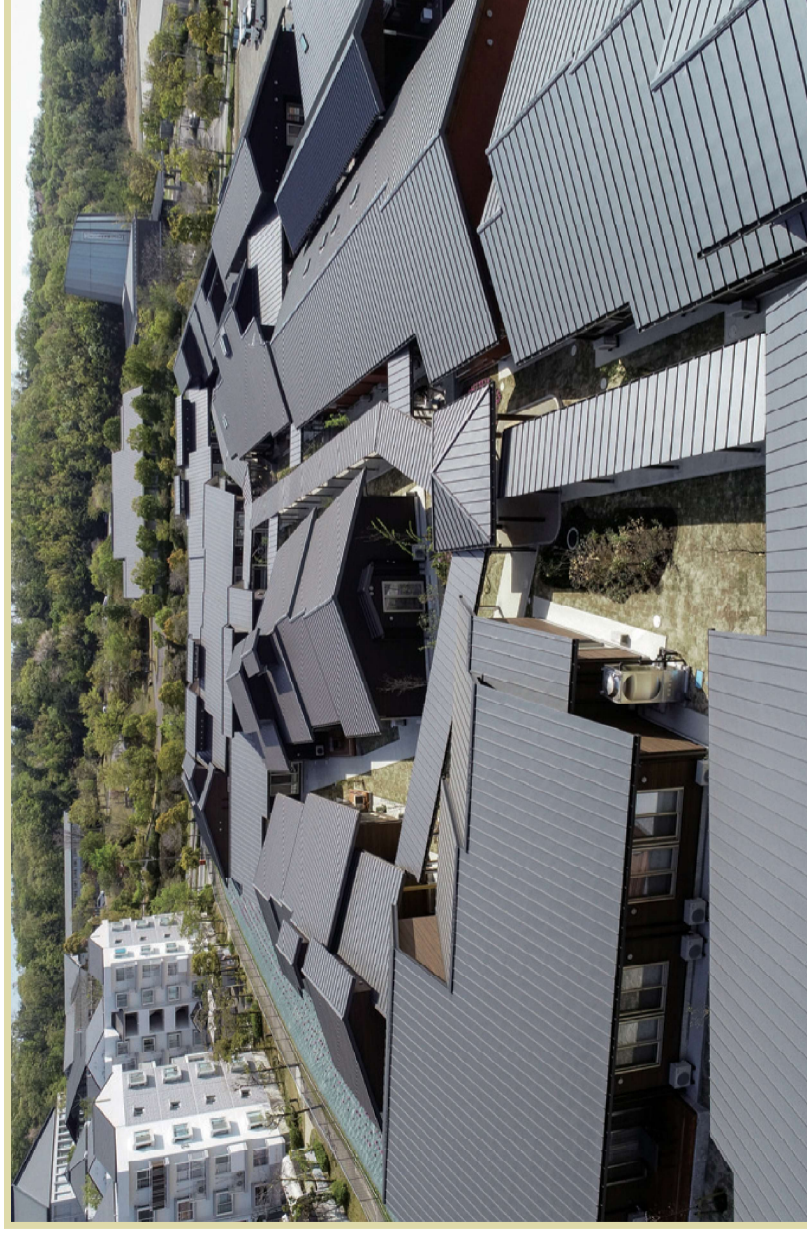
T HOUSE

所在地 / 京都市  
構造規模 / 木造 2F



両側とも住宅で、住宅地の中にある家のようなが、南北に通る交通量が多い幹線道路に面した場所にある。正面はアルコーブ玄関、ガレージのシャッター、2階のキッチン部の小窓のみ。  
1階は車庫と倉庫、応接を兼ねた玄関及び書庫、2階はプライベートルームとなっている。左2枚の写真で分かるように階段が床となる。この工夫により、2階のプランは成立している。

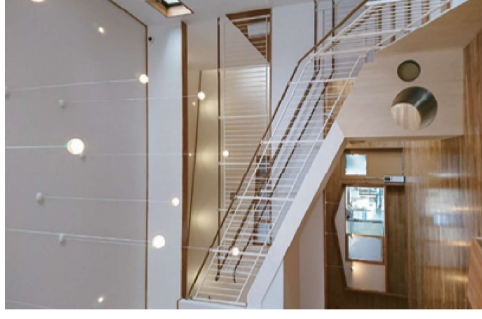




### 東加古川保育園

所在地 / 兵庫県加古川市  
構造規模 / 木造 (耐火建築物) 2F

「はだしの保育」や「ヨコミネ式」教育法を取り入れている活気のある保育園です。1日の多くを園舎で過ごすため、たくさんの居場所を設け、共用部を広く確保しました。象徴的な中廊下は、絵本を読んだり、かけっこをしたり、雨の日の遊び場になり・・・と様々な使い方ができるよう最大6mの通路幅を確保しました。子ども達が直接触れるところを積極的に木質化し、足触りの良い無垢フローリングや木板張りの壁面等、木のおいや温かみを感じる素材を選びました。



365日暮らす終の住処として、毎日5分でも「ソト」に出て、「時を、感じながら暮らす」ことのできる特養を目指しました。そのために、「家」としてだけでなく「暮らし」そのもののつくり方を考えました。ここ「きはだの郷」の一番の特徴は、「木造・平屋・分棟」でつくられていることにあります。8棟の建物を「集落」のように配置することで、特別養護老人ホーム100名、ショートステイ20名、デイサービス25名、居宅介護支援事業所、地域交流ホール、事務所の6つの機能を持ちながらも、「今まで過ごしてきた環境に近い暮らし」を実現しています。

### 特別養護老人ホーム きはだの郷

所在地 / 京都府木津川市  
構造規模 / 木造・平屋・8棟 他

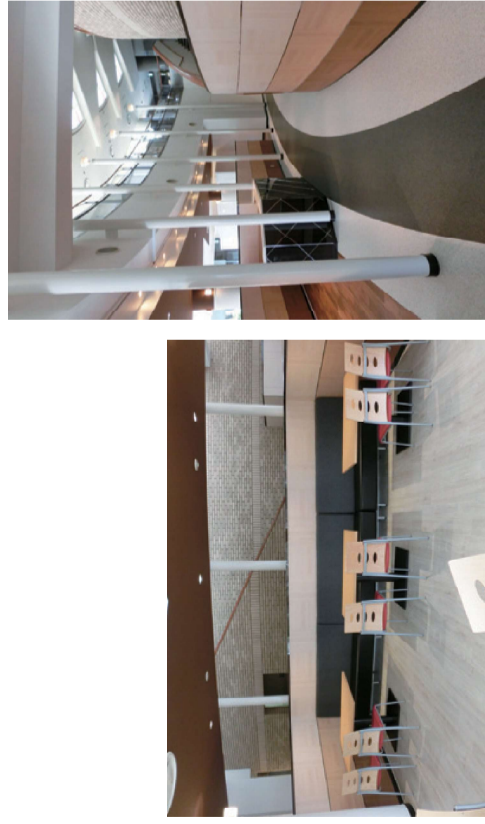




### 楽膳レストラン

リニューアル工事

所在地 / 京都府木津川市  
構造規模 / RC造

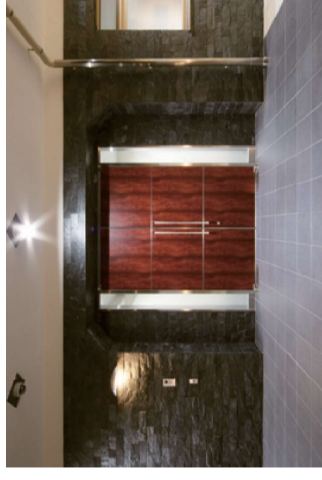


楽膳レストランのリニューアル計画である。場所は高級住宅街の一角で、某企業の1階に位置し、近隣住民や企業の社員食堂としても利用されている。以前は洋風で客席は段差があり、オーナーの要望は、和風調、明るく、バリアフリーで120名以上の収容である。エントランスは木目と石張り風で路地風。客席の床はフラット、天井や家具は色で変化を加えて華やかな空間が演出出来た。



### Yマンション 新築工事

所在地 / 京都市左京区  
構造規模 / RC造 4F



敷地は大通りから少し入った住宅街にあり、近隣には学生向けの共同住宅が多くある地域となっている。そこで施主居室及び月極駐車場用地として使われていた場所に、施主居室兼用の共同住宅を建築する計画である。4階は全て施主居室となっており、1階には施主専用のインナーガレージを用意し、趣味の車やバイクを楽しめる十分なスペースを確保した。施主居室部分の内部工事は大工である施主が直接施工した。大工としての嬉しい目で選定された材料と、施主の奥様のセンスが合わさり繊細かつ華やかな空間となった。大工として特に力を入れた和室の窓からは、五山の送り火の大文字が楽しめる。

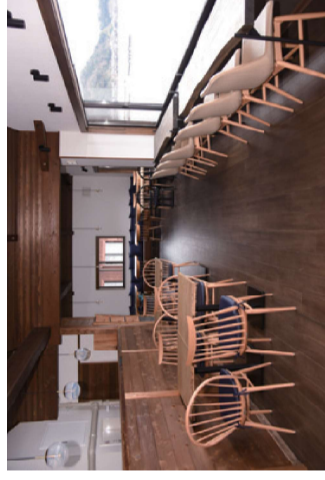
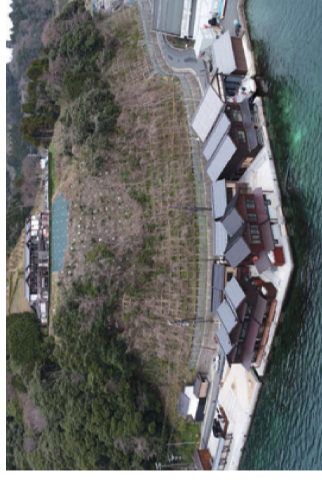






## 伊根 船割烹 &amp; カフェ「舟屋日和」

所在地 / 京都府与謝郡伊根町  
構造規模 / 木造2F 一部平屋建



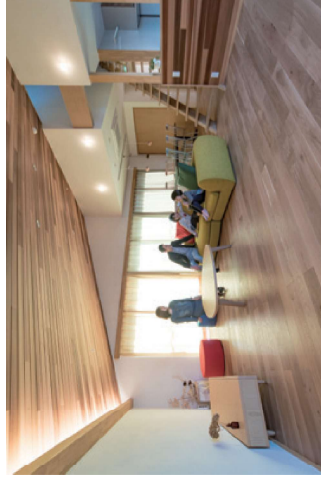
まるで海に浮かんでいるかのように立ち並ぶのは、船のカラージ「舟屋」。人々の暮らしとともにある、その町並みの中に、旅の人を迎える小さな拠点とし一棟の建物をたてるのではなく、路地を楽しむながら散策できるように多棟施設にしました。伊根でその日に水揚げされた旬の魚や、朝採れの農作物、自家製の干物や地酒、海と寄り添う町ならではの、体験や海遊び。伊根の人々がみている景色とともに、季節ごとの時間をゆっくり楽しんでいただける「立ち廻りどころ」として計画しました。

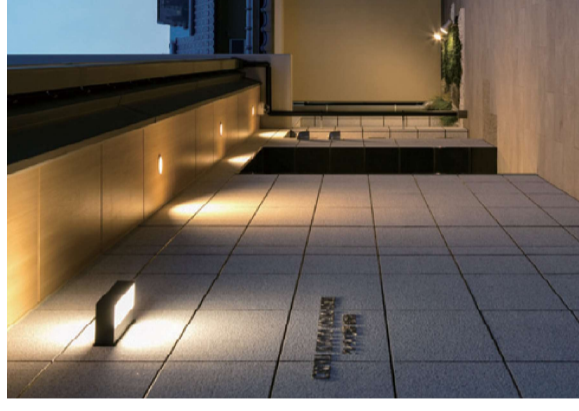
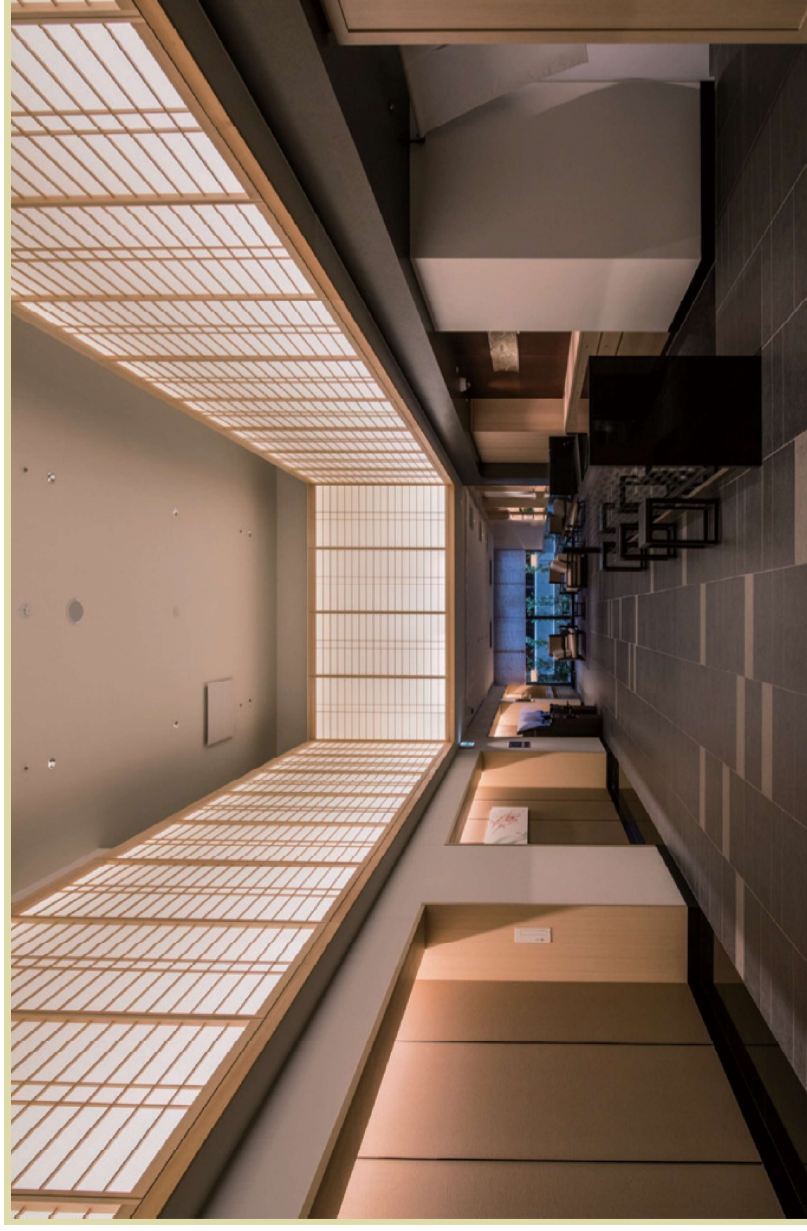
さまざまな理由で、この場所に暮らすことになる子ども達が、少しでも笑顔になれたり、何かに傷ついた時、心安まる場所になってほしい。ここから、巣立つ未来の大人達にとって、何かのきっかけになる小さな刺激をちりばめたい。そんなことを思いながら、子どもたちよく遊んだものや、集めたもの、好きな場所をヒントに、いろんな感覚が楽しめる「石ころの家」、木のぬくもりを感じられる「積み木の家」、クールで楽しい空間「ロボの家」を計画しました。

## 峰山乳児院付設幼児寮

テラス峰夢 (ほうむ)

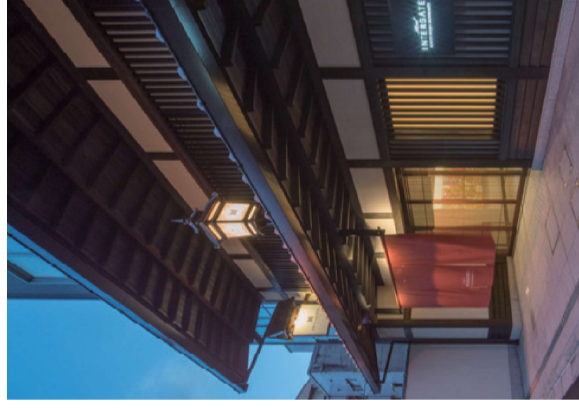
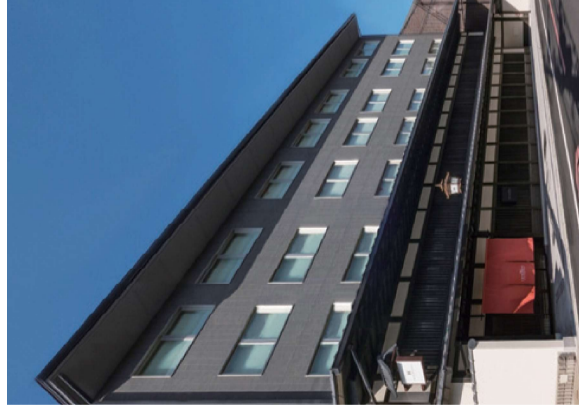
所在地 / 京都府京丹後市  
構造規模 / 木造一部 2F





HOTEL INTERGATE  
KYOTO SHIJO SHINMACHI

所在地 / 京都市中京区  
構造規模 / S造 5F



クレヴィア京都  
御所西  
所在地 / 京都市上京区  
構造規模 / RC造 5F